



---

MI07

---

29 marzo  
Milano

---

con Francesca  
Biasetton

[www.calligrafia.org](http://www.calligrafia.org)

---

INTRODUZIONE  
ALLA CALLIGRAFIA:  
LA CANCELLERESCA

---



Desidero iscrivermi al corso



## Introduzione alla calligrafia: la cancelleresca

con Francesca Basetton

29 marzo 2020

### Codice MI07

Nome.....

Cognome.....

via.....

città.....

CAP.....

tel.....

email.....

data.....

firma.....

Inviare entro il 13 marzo con la ricevuta  
del pagamento al responsabile del corso:

Francesca Basetton  
francesca.basetton@calligrafia.org

Leggere attentamente le modalità  
di iscrizione a pagina 3.

### Corso

Indirizzato a chi si avvicina per la prima volta all'arte della calligrafia, e vuole conoscerne le basi.

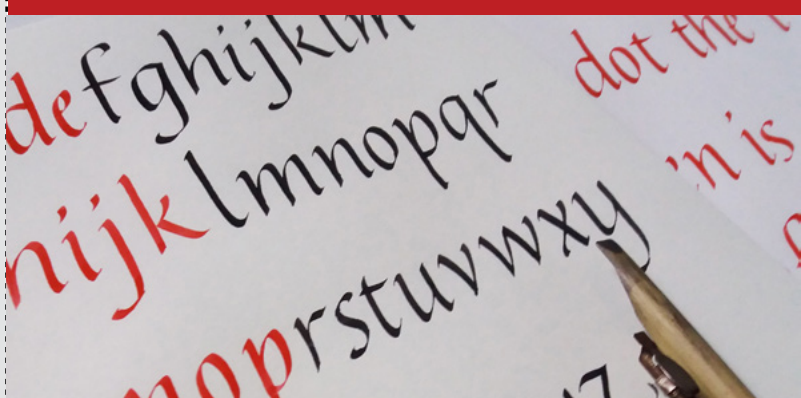
La cancelleresca, detta anche "italica", nasce in Italia nel '400 ed è il corsivo usato nei manoscritti italiani dell'epoca. Come tutte le scritture formali è una scrittura codificata, con le sue regole, ma è anche molto attuale e versatile.

Dopo i primi esercizi a matita, per prendere confidenza con le forme scheletriche delle lettere, si inizierà a utilizzare il pennino a punta larga, imparando il *ductus*, ovvero l'ordine e la direzione con cui tracciare i vari tratti che compongono le lettere.

### Per principianti

Costo euro 100,00 (Studenti euro 80,00).

Leggere attentamente le modalità a pagina 3.



### Materiali

La lista materiali verrà inviata dopo l'iscrizione.

### Docente

Iscritta all'Associazione Calligrafica Italiana dal 1991, anno della fondazione. Ha seguito corsi in Inghilterra, Belgio, Germania e in Italia con ACI, di cui è docente dal 1997. Dopo aver studiato alcuni alfabeti formali si è indirizzata verso le forme espressive della calligrafia, con particolare attenzione alle scritture corsive.

Autrice dello slogan calligrafico dei XX Giochi Olimpici Invernali (*Passion lives here*), ha realizzato il lettering per le copertine di alcuni volumi e cataloghi. Ha "scritto" i titoli di testa per il film *La leggenda del pianista sull'oceano* di Giuseppe Tornatore. Sue opere fanno parte della collezione *Berlin Sammlung Kalligraphie*. Ha pubblicato il volume *Unique: What it says, How it looks* (il Canneto Editore, 2014). Le sue riflessioni sulla scrittura a mano sono pubblicate nel volume "La bellezza del segno" (Laterza Editori, 2018).

Dal 2011 ricopre il ruolo di Presidente dell'Associazione Calligrafica Italiana.

[www.basetton.com](http://www.basetton.com)

### Dove

Il corso avrà luogo presso:  
SLAM, via Ariberto, 21 - Milano  
(Metro S: Ambrogio)



# Associazione Calligrafica Italiana

## Come iscriversi ai corsi 2020

Per partecipare ai corsi e alle attività ACI è necessario essere iscritti all'Associazione.

### PER ISCRIVERSI ALL'ASSOCIAZIONE

Per iscriversi all'Associazione è necessario compilare la relativa domanda di iscrizione (che è scaricabile dal sito [www.calligrafia.org](http://www.calligrafia.org)), effettuare il pagamento della quota, ed inviare il tagliando alla segreteria alla mail [info@calligrafia.org](mailto:info@calligrafia.org).

Tutti i soci riceveranno una tessera per l'anno in corso che dà diritto a sconti presso alcuni negozi specializzati. Per chi si iscrive per la prima volta, nella quota di iscrizione è compreso un omaggio di benvenuto. La validità dell'iscrizione è di un anno solare (da gennaio a dicembre).

### QUOTE ASSOCIATIVE

- Socio ordinario: 30 Euro
- Socio studente o minorenni: 16 Euro

Questa tariffa è riservata solo agli studenti sotto i 25 anni di età e non lavoratori (allegare giustificativi e documento identità). *Le quote concorrono al pagamento delle spese di segreteria, a finanziare le attività gratuite per i soci, la borsa di studio per i principianti.*

### PER ISCRIVERSI AI CORSI

Contattare il responsabile del corso per verificare la disponibilità di posto e, subito dopo aver ottenuto conferma, inviargli:

- 1) tagliando di iscrizione al corso compilato
- 2) ricevuta del pagamento di un acconto di 100 Euro

Il termine per le iscrizioni è indicato sul volantino del corso (pubblicato nel sito o disponibile su richiesta al responsabile). In caso di disdetta dopo tale data l'acconto non sarà più rimborsabile. Se la disdetta dovesse avvenire nelle ultime 48 ore prima dell'inizio del corso, verrà richiesto il pagamento dell'intera tariffa.



**ATTENZIONE:  
LE COORDINATE BANCARIE SONO CAMBIATE**

L'acconto può essere pagato:

- Bonifico: intestato ad Associazione Calligrafica Italiana, Via Sebenico 22, 20124 Milano presso Banca Intesa San Paolo, conto corrente n° 55000100000009686 Iban IT50 R030 6909 6061 0000 0009 686 - Bic BCITITMM.
- Paypal: invia denaro dal tuo conto Paypal a [info@calligrafia.org](mailto:info@calligrafia.org) indicando nella causale il nome e il codice del corso.

**Si prega di indicare chiaramente nella causale il vostro nominativo ed il codice del corso.**

**L'iscrizione è valida solo se accompagnata dalla ricevuta del pagamento dell'acconto. I posti sono limitati e verranno assegnati seguendo l'ordine di iscrizione.** Se il corso raggiungerà il numero minimo di partecipanti il corso verrà confermato al più tardi il giorno di scadenza delle iscrizioni. In caso il corso venga annullato, gli iscritti verranno avvisati e l'acconto verrà integralmente restituito. **ACI non è responsabile dell'eventuale prenotazione di treni o alberghi effettuata prima del ricevimento della mail di conferma del corso da parte del responsabile.**

### SCONTI

Sconto del 20% sul costo del terzo corso, dopo aver partecipato a due corsi che si siano svolti nell'arco di uno stesso anno solare. Non concorrono all'applicazione dello sconto i corsi di un giorno. La tariffa studenti è esclusa da questo sconto.

### NOTA

Gli sconti non sono cumulabili tra loro, e non si applicano alla tariffa agevolata studenti. Non si applicano inoltre ai corsi di un giorno, ai corsi residenziali (Primo Maggio in calligrafia e Fine estate in calligrafia) e alle iniziative speciali.

[www.calligrafia.org](http://www.calligrafia.org)