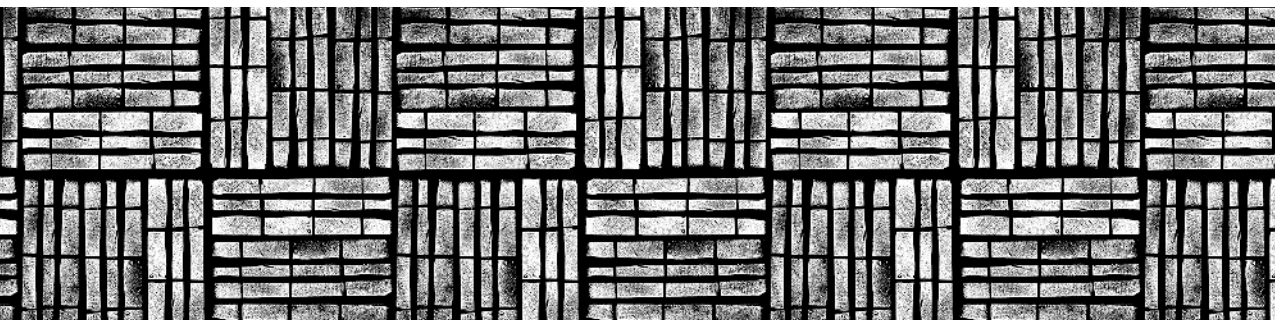




ASSOCIAZIONE
CALLIGRAFICA
ITALIANA

CH02 CARTE GRAFICHE
Ponte Tresa (CH) Sabato 13 e domenica 14 marzo 2010
con Marco Campedelli



ASSOCIAZIONE
CALLIGRAFICA
ITALIANA



mi iscrivo!

COMPILÒ
RITAGLIO
SPEDISCO

Entro il 3/3/2010

CH02 CARTE GRAFICHE

PONTE TRESA, sabato 13 e domenica 14 marzo 2010

Nome, Cognome

Indirizzo

CAP, Città

Telefono principale

E-mail

Firma (Autorizzazione e Legge Privacy)

- Sono socio
- Sono un nuovo socio
- Allego copia di pagamento del:
 - Acconto
 - Saldo

Spedisco il tagliando e la
ricevuta di pagamento a:

Giovanna Croci Maspoli-Pozzi
via Vedeggi 7
6983 Magliaso (CH)
Tel. +41 91 606 47 10
+41 91 6009445
+41 79 3218929
ziagi@bluewin.ch

Entro il 3 marzo 2010

Carte grafiche

con Marco Campedelli

Il corso

Due giorni per sperimentare tecniche manuali di decorazione della carta. La carta come superficie, come emozione e come valore aggiunto a progetti di grafica, editoria e piccola oggettistica. Con un metodo basato sull'osservazione e sulla decorazione unica, si potranno creare dei soggetti di carte secondo temi di diversa ispirazione ma sempre dal forte impatto visivo. Un corso ricco di spunti e idee per rendere più originali le proprie creazioni. Non è richiesta la conoscenza di scritture calligrafiche bensì tanta voglia di divertirsi.

A chi è rivolto

Per tutti.

Il docente

Dopo gli studi artistici si è diplomato grafico pubblicitario presso l'Istituto L'Ateneo di Milano. Dal 1997 si occupa di calligrafia frequentando i corsi e i laboratori dell'Associazione Calligrafica Italiana. Alla libera professione affianca con entusiasmo l'esperienza dell'insegnamento di lettering, calligrafia e progettazione grafica presso gli Istituti di Design "Andrea Palladio" di Verona e Istituto Europeo di Design di Venezia (IED). Nel suo studio si occupa di wine design e di grafica editoriale. Come artista ha partecipato con opere di calligrafia espressiva in mostre personali e collettive, in Italia, Spagna, Belgio e Svizzera. Dal 2006 è presidente ACI.

Dove, quando.

Il corso si terrà a Ponte Tresa presso l'Open Space Lungo_Tresa di Gabriela Carbognani-Hess, sabato 13 e domenica 14 marzo 2010.

Orario: dalle 9.30 alle 18.00, con pausa di un'ora per il pranzo.

Iscrizioni

Per iscriversi si prega di telefonare alla responsabile del corso Giovanna Croci Maspoli-Pozzi o di inviare il tagliando compilato con la ricevuta di pagamento dell'acconto. L'iscrizione al corso costa 135 euro (110 studenti); è richiesta l'iscrizione annuale all'Associazione (30 euro o 16 euro per gli studenti) che sarà valida per tutto il 2010 e il pagamento di un acconto di 70 euro entro il 3 marzo 2010. In caso di disdetta dopo tale data, l'acconto non sarà più rimborsabile. Se la disdetta non avviene



entro le 48 ore prima dell'inizio del corso, l'Associazione provvederà a richiedere il pagamento dell'intera tariffa. La tariffa può essere pagata in contanti, assegno o bonifico intestato a: Associazione Calligrafica Italiana (Banca Prossima IBAN IT 94 V033 5901 6001 0000 0009 686 COD. BIC: BCITITMX)

Nella quota di iscrizione all'Associazione è compresa una copia omaggio di un manuale di calligrafia per chi si iscrive per la prima volta. Inviare il tagliando (nel caso di bonifico inviare ricevuta) con l'anticipo di 70 euro alla responsabile Giovanna Croci Maspoli-Pozzi.

Lista materiali

La lista specifica dei materiali verrà comunicata dalla responsabile la settimana prima dell'inizio del corso.

Sul posto saranno disponibili materiali generici da poter utilizzare durante il corso.