

Desidero iscrivermi al corso
"La scrittura cancelleresca"
Codice corso: CH 01

nome _____

cognome _____

via _____

città _____

cap _____

tel _____

fax _____

e-mail _____

data _____

Inviare entro il 2 marzo il tagliando d'iscrizione
con l'acconto di 70 euro (o nel caso di bonifico
bancario allegare ricevuta) alla responsabile del
corso Giovanna Croci Maspoli -Pozzi.



Per informazioni e iscrizione:

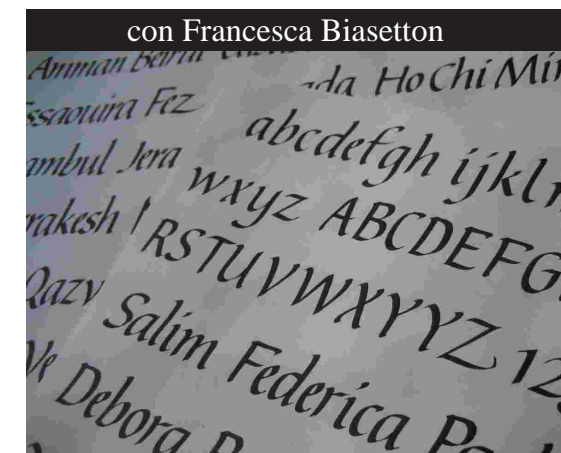
Giovanna Croci Maspoli-Pozzi
Via Vedeggi 7 - CH-6983 Magliaso
+41 91 606.4710 +41 91 600.945
+41 79 321.89.29 cellulare
e-mail: ziagi@bluewin.ch



Associazione Calligrafica Italiana
www.calligrafia.org

La scrittura cancelleresca

con Francesca Biasetton



Ponte Tresa (CH) - CH 01
12 e 13 marzo 2011



L'Associazione Calligrafica Italiana organizza un workshop di calligrafia della durata di due giorni. Il corso è indirizzato a chi si avvicina per la prima volta alla calligrafia e a coloro con un minimo di esperienza che non conoscono ancora la scrittura cancelleresca.

La calligrafia viene riscoperta oggi, a dispetto della diffusione del computer. Scrivere a mano rappresenta una rivincita della creatività e della manualità, che vengono stimolate tramite il contatto con gli strumenti della scrittura: le penne, i pennini, le carte, gli inchiostri; costituisce inoltre un ottimo esercizio di composizione dei singoli segni-lettera tracciati a mano e del loro rapporto con lo spazio che li contiene, rapporto che il computer non è in grado di valutare. La cancelleresca è una scrittura corsiva del Rinascimento, la più tipicamente italiana, anche se poco insegnata da noi; è anche la più attuale e leggibile. Si scrive con il pennino metallico a punta tronca. E' perciò necessario imparare un "ductus", ovvero l'ordine e la maniera di scrivere i vari tratti.

L'INSEGNANTE

Francesca Biasetton è iscritta all'Associazione Calligrafica Italiana dal 1991, anno della fondazione. Ha seguito corsi di calligrafia in Italia, Inghilterra, Belgio, Germania. Dopo aver studiato alcuni alfabeti formali si è indirizzata verso le forme espressive della calligrafia, con particolare attenzione alle scritture corsive.

Ha "scritto" i titoli di testa per il film "La leggenda del pianista sull'oceano" di Giuseppe Tornatore e esordito a teatro con "Abbecedario", spettacolo per bambini con scrittura dal vivo. Il suo lavoro è visibile sul sito www.biasetton.com



ISCRIZIONE ENTRO IL 2 MARZO 2011

Il corso si terrà presso l'Atelier OPEN SPACE Lungo Tresa, via Lungo Tresa 30, 6988 Ponte Tresa, CH. Orario per sabato e domenica: dalle 9.30 alle 17.30, con una pausa di un'ora per il pranzo.

Per informazioni si prega di rivolgersi a Giovanna Croci Maspoli - Pozzi, responsabile del corso. L'iscrizione al corso costa 150 euro (120 euro per gli studenti); è richiesta l'iscrizione annuale all'Associazione Calligrafica Italiana (30 euro o 16 euro per gli studenti) e il pagamento di un acconto di 70 euro entro il 2 marzo 2011. A chi si iscrive per la prima volta all'Associazione, nella quota di iscrizione è compresa una copia omaggio di un manuale di calligrafia.

In caso di disdetta dopo tale data, l'acconto non è più rimborsabile. Se la disdetta non avviene entro 48 ore prima dell'inizio del corso, l'A.C.I. provvederà a richiedere il pagamento dell'intera tariffa.

La tariffa può essere pagata in contanti, assegno o con bonifico all'Associazione Calligrafica Italiana, iban IT94V0335901600100000009686 BIC: BCITITMX, segnalando nella causale il codice del corso CH01.



LISTA DEI MATERIALI

- blocco di carta formato A3 (Air Pad Favini o similari)
- riga 50 cm e squadra
- n. 2 matite morbide (HB)
- n. 1 pennello tondo piccolo (n.2)
- inchiostro nero per stilografica (Pelikan nero 4001 o Parker Quink)
- cannuccia portapennino a sezione tonda
- pennini a punta larga n. 1 e 2 con serbatoio
- nastro adesivo di carta
- gomma, contenitore per acqua, straccio

facoltativo:

- carte colorate, carte "belle"
- colori a scelta (ecoline, tempera, acquarello...)

I pennini e relativi serbatoi saranno in vendita al corso. I mancini sono pregati di segnalarsi perché necessitano di pennini appositi.

